

IGP-DURA®*xal* – VALEURS TECHNOLOGIQUES

Extrait des propriétés produit testées

Caractéristiques générales de matériaux / domaines d'application	
Série	Application
IGP-DURA®<i>xal</i>, 4201 de type L Homologation des matériaux Qualicoat classe 2	Peinture en poudre spéciale pour les applications architecturales très résistantes aux intempéries avec une stabilité extraordinairement élevée au temps et aux couleurs. Convient aux éléments de construction de façade, aux équipements infrastructurels ainsi qu'aux accessoires Outdoor.
IGP-DURA®<i>xal</i>, 4601 de type L Qualité outdoor	Peinture en poudre spéciale pour les applications industrielles résistantes aux intempéries en extérieur avec des exigences décoratives élevées comme p.ex. les boîtiers lumineux, les écrans, les appareils de sport, les appareils électroniques et de communication.
Impression optique	Les deux séries montrent un rendu exceptionnel avec un suivi exact des lignes sans « effets cadre » dérangeant et elles créent une surface veloutée à l'aspect mat profond.
Facilité de mise en œuvre	Bonne profondeur de pénétration, adaptée aux installations verticales (non adaptée au Tribo); Il faut veiller à un garnissage homogène des suspensions de convoyage avec des pièces dotées d'une épaisseur identique de matériau, resp. le même comportement de chauffe.
Recyclage	Le dosage de la poudre fraîche avec un réservoir de fluide est recommandé. Lors de la mise en œuvre de l'article à effets, la part de poudre recyclée peut s'élever à 30 %. Cette part est déterminée à l'aide d'échantillons de limite par l'enducteur. Début du revêtement avec le mélange de poudre.
Changement de couleur	Compatibilité avec d'autres produits, pas de contamination.
Nettoyage	Bonne aptitude au nettoyage grâce à un haut degré de réticulation, une faible porosité et une densité élevée; résistante aux produits d'entretien neutres. Le nettoyage ne doit pas être abrasif ou ne doit pas être réalisé avec des produits abrasifs.

Données du matériau		
Propriété	Norme, Tests	Résultat
Degré de brillance	DIN EN ISO 2813	< 12R° / 60° à température d'objet ≥ 180 °C / 20 min.
Épaisseur de couche	DIN EN ISO 2360	En fonction du pouvoir couvrant et de la teinte, toutefois au moins > 60 µm
Densité		1.2 – 1.6 kg / l
Consommation		115 g / m² ± 10 g à env. 80 µm, dépendant de la teinte
Essai de quadrillage	DIN EN ISO 2409	Gt 0
Essai au choc	DIN EN ISO 6272-1	> 2.5 Nm, test d'arrachement
Emboutissage Erichsen	DIN EN ISO 1520	> 5 mm, test d'arrachement
Dureté Buchholz	DIN EN ISO 2815	> 80
Test eau condensée constant	DIN EN ISO 6270-2 CH	1000 h, aucune infiltration, pas de bulles
Test au brouillard salin ESS	DIN EN ISO 9227 AASS	1000 h, aucune infiltration, pas de bulles
Résistance à l'humidité	GSB AL 631/ST 663 ; partie IV, DE 2019 12	ΔL : < 4, valable pour la qualité des produits IGP-DURA® <i>xal</i> 4201
Résistance du mortier	DIN EN ISO 12206-1 (sect. 5.9)	24 h, s'enlève aisément sans laisser de trace

Les propriétés technologiques ont été mesurées pour une épaisseur de couche de 60-85 µm sur une tôle d'aluminium chromaté de 0,8 mm. Lors du revêtement du projet, la température de l'objet des pièces doit s'élever au moins à 180 °C pendant la durée prévue de la réticulation de 20 min pour atteindre l'éclat prévu.

Pour les applications sur les métaux extrudés, laminés ou coulés et les métaux non ferreux ainsi que les alliages d'aluminium préanodisés.

Substrats et prétraitements possibles	
Substrats	Prétraitement
Aluminium	Prétraitement contenant du chrome (DIN EN 12487) ou sans chrome ; pour le prétraitement sans chrome ainsi que pour la pré-anodisation, un test préalable est recommandé ainsi que le respect des règlements des groupements de qualité.
Acier	Phosphatation au zinc adéquate. Possibilité : sablage sur SA 2 ½, passez la première couche avec IGP-KORROPRIMER 60.
Acier galvanisé	Prétraitement chimique avec des produits chimiques de prétraitement certifiés par les groupements de qualité GSB et Qualicoat. Possibilité : balayez et passez la première couche avec IGP-KORROPRIMER 60.
Fonte et similaires	Vérifier le prétraitement au cas par cas.

FILIALES

Suisse, siège principal
IGP Pulvertechnik AG
CH-9500 Wil
Téléphone +41 71 929 81 11
info@igp-powder.com
igp-powder.com

Allemagne
IGP Pulvertechnik Deutschland GmbH
DE-84030 Ergolding
Téléphone +49 871 966770
info.de@igp-powder.com

Amérique du Nord
IGP North America LLC
Louisville, Kentucky 40299, USA
Téléphone +1 502 2427187
info.us@igp-powder.com
orders.us@igp-powder.com

Angleterre
IGP UK
Bristol, BS37 6AD
Téléphone +44 1454 800020
info.uk@igp-powder.com

Autriche
IGP Pulvertechnik GesmbH
AT-2514 Traiskirchen
Téléphone +43 2252 508046
info.at@igp-powder.com

Bénélux
IGP Benelux BV
NL-8013 RW Zwolle
Téléphone +31 38 4600695
info.benelux@igp-powder.com

France
IGP Pulvertechnik SAS
FR-74166 St Julien en Genevois Cedex
Téléphone +33 4 50953510
info.fr@igp-powder.com

Bulgarie
TM Gamasytem Ltd.
BG-1505 Sofia
Téléphone +359 2 9433677
tmgama@omega.bg
itwfinishingbg.com

Hongrie
IGP Hungary Kft.
HU-6000 Kecskemét
Téléphone +36 76 507974
info.hu@igp-powder.com

Israël
Color's Way Ltd.
IL-5885140 Israel
Téléphone +972 3 5613885
colorsway@colorsway.com
colorsway.com

Italie
IGP Italia S.r.l.
IT-21016 Luino (Varese)
Téléphone +39 033 2973479
info.it@igp-powder.com

Membre du GROUPE DOLD

Pologne
IGP Pulvertechnik Polska Sp. z o.o.
PL-96-321 Sierstrzeń
Téléphone +48 22 6900200
info.pl@igp-powder.com

République Tchèque/Slovaquie
OK-COLOR spol. s r.o.
CZ-193 00 Praha 9
Téléphone +420 283 881252
praha@okcolor.cz
okcolor.cz

Roumanie
Paint ART SRL
RO-550063 Sibiu
Téléphone +40 721 268185
office@paintart.ro
paintart.ro

Russie
Industrial coating systems «KSK»
RU-140000 Moscow Region
Téléphone/Fax +7 495 2326442
powder@ksk-systems.ru
ksk-systems.ru

Turquie
Altinboy Ltd.
TR-34384 Okmeydani-Sisli, Istanbul
Téléphone +90 212 2228701
omer@altinboy.com.tr
altinboy.com.tr

Ukraine
Alufinish Ukraine Ltd.
UA-79012 Lviv Oblast
Téléphone +380 32 2443251
alufinish.ua@gmail.com
alufinish.com.ua

Bélarus
Polymer Complect Company Ltd
Minsk region
Téléphone +375 17 511 4669
info@polymercompl.com
polymercompl.com

Bosnie et Herzégovine
IGP Solutions d.o.o.
BA-71000 Sarajevo
Téléphone +387 62 495376
info@igp-solutions.ba

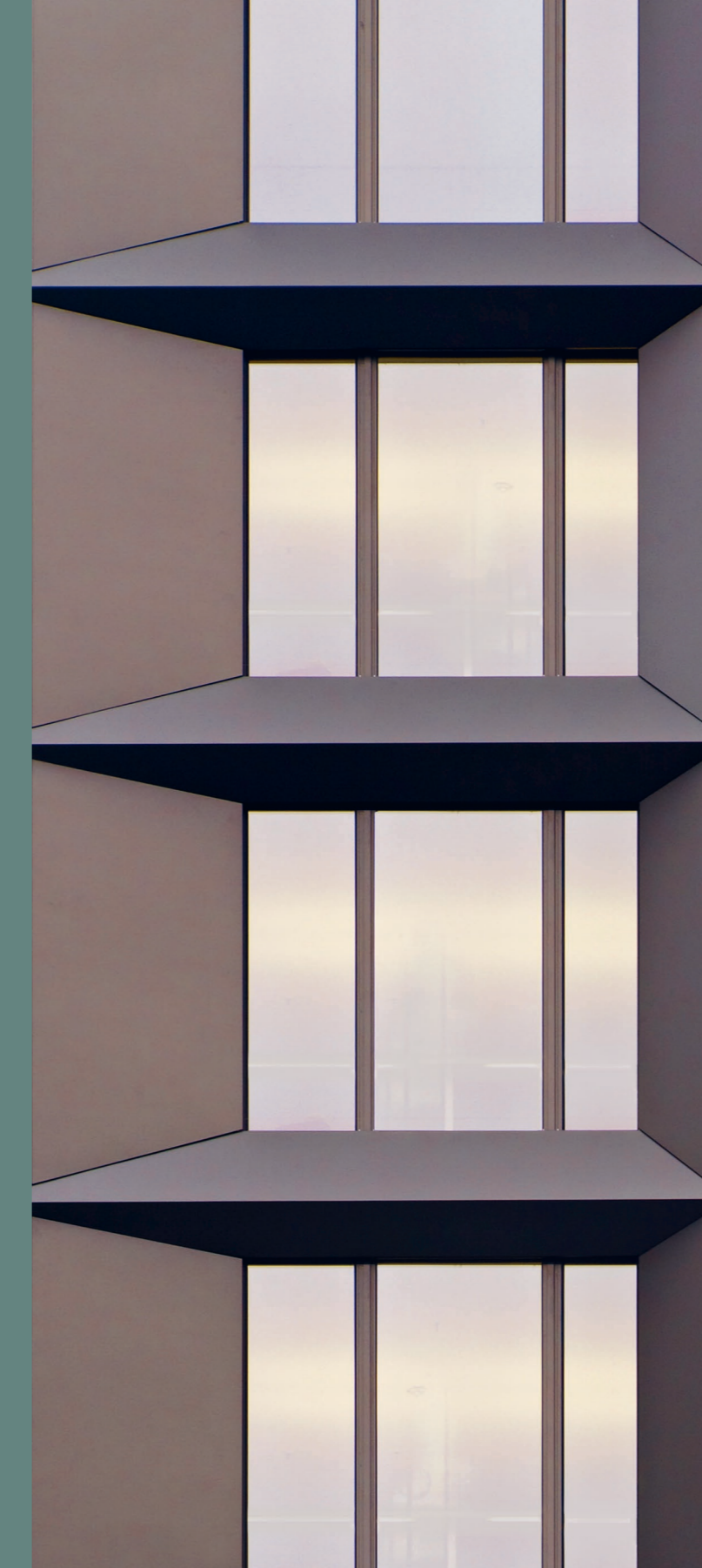
Bulgarie
TM Gamasytem Ltd.
BG-1505 Sofia
Téléphone +359 2 9433677
tmgama@omega.bg
itwfinishingbg.com

42 46

IGP-DURA®*xal*

Système de peinture en poudre d'aspect mat profond pour des surfaces élégantes et raffinées dans le secteur de l'architecture et du design

Nouveau : fenêtre de cuisson optimisée pour des procédés accélérés et des tolérances de brillance plus étroites



IGP-DURA®*xal* – DES SURFACES D'ASPECT MAT PROFOND POUR LE SECTEUR HAUT DE GAMME DE L'ARCHITECTURE ET DU DESIGN

L'élégante peinture en poudre IGP-DURA®*xal* confère à la matière un aspect inimitable et le velouté mat subtil d'un aluminium anodisé grâce à sa fine microstructure. Elle est extrêmement facile à nettoyer et résiste bien aux influences climatiques et aux effets mécaniques.

Un effet de surface incomparable avec une diversité de conception

- Des surfaces d'aspect mat profond et velouté, sans reflets brillants
- Tendus excellents
- Aspect des surfaces anodisées sur l'acier, les pièces moulées et les alliages d'aluminium

Sécurité et mise en œuvre

- Conditions de cuisson optimisée à partir de 180 °C/20 min.
- Stabilité de recyclage élevée (IGP Premium-Bonding)
- Application aisée et sûre

Écologie

- Composition selon la directive (EU) N° 1907/2006 (REACH)
- Adéquation pour une utilisation en intérieur de la peinture en poudre selon AgBB et M1
- Déclaration environnementale de produit (EPD) selon ISO 14025 et EN 15804 + A1

Économie

- Rendement élevé grâce à une recyclabilité élevée
- Surfaces résistantes
- Nettoyage de façade sans problèmes

Deux qualités de produit pour des résultats parfaits

- IGP-DURA®*xal* 4201 de type L**
- Qualité très résistante aux intempéries
 - Stabilité excellente du brillant et de la teinte
 - Certifications et vérifications pour des systèmes très résistants aux intempéries : classe Qualicoat 2, n° P-1536, KAT.1 AAMA 2604-13, rapport de test 15314-4
 - Garanties à long terme sur demande
 - Couleurs à effets et unies dans un éventail de couleurs et de teintes particulières très résistant aux intempéries *

IGP-DURA®*xal* 4601 de type L

- Qualité résistante aux intempéries
- Résistance aux produits chimiques supérieure à la moyenne
- Gamme de couleurs élargie en couleur à effets et unies avec une pluralité de teintes supplémentaires RAL, NCS et particulières *

Peinture liquide de complément

Comme variante de peinture humide à la poudre IGP-DURA®*xal*, le produit correspondant DOLD SPACE-LINE DURA®*xal*/LIQUID est disponible pour les retouches stationnaires (fabricant : soc. DOLD AG, Wallisellen).

* Pour la première fois des teintes spéciales avec un effet nacré sont réalisées d'après un modèle-client à partir d'un volume minimal de commande 400 kg (env. 4000 m²).



Maison communale, Volketswil

VorZUG, Baar

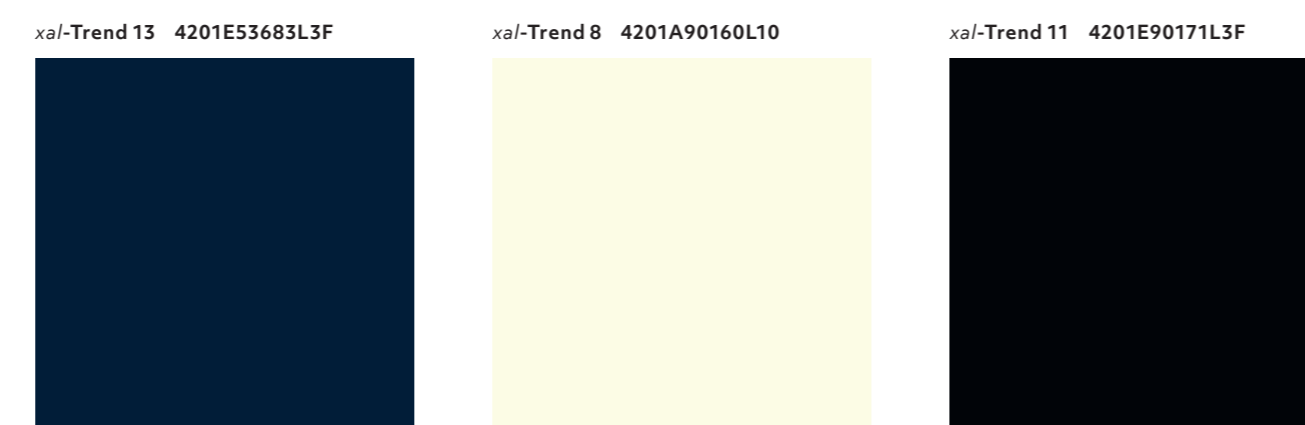
Limmathof, Baden



CLASSIC IGP-DURA®*xal* 4201



TREND IGP-DURA®*xal* 4201



STYLE IGP-DURA®*xal* 4201



DESIGN IGP-DURA®*xal* 4601

