

IGP-DURA[®]face 58

Solidny system powłok proszkowych do elewacji budynków i konstrukcji metalowych



POWDER COATINGS.

IGP-DURA[®]face 58 – WYDAJNA APLIKACJA, DOSKONAŁY REZULTAT

Proszkowe systemy powłok dedykowane dla środowisk zewnętrznych, szczególnie w zastosowaniach architektonicznych muszą prezentować szeroki zakres własności. Oczekuje się od nich stałego, estetycznego wyglądu oraz utrudnionego osiadania brudu, jak również ekonomicznego stosowania i rozważnego korzystania z energii i surowców.

IGP-DURA[®]face 58 spełnia te oczekiwania, przy jednoczesnym ścisłym przestrzeganiu wymagań dotyczących jakości, powtarzalności partii i szybkości dostaw.

Projekt

Szeroka i indywidualna paleta kolorów

Zróżnicowane stopnie połysku i powłoki strukturalne w zwykłych kolorach bez efektu oraz innowacyjne powłoki z efektami

Stosowanie

Dobra zdolność ładowania

Dobre krycie

Wytrzymałe, jednorodne powłoki

Potwierdzenie jakości

Produkt certyfikowany przez GSB / Qualicoat

Dobre zachowanie koloru i połysku

Niska tolerancja kolorów zgodnie z dyrektywą VdL 10

Ekologia

Nie zawiera składników toksycznych ani wysoko lotnych

Wysoka stabilność w odzysku

Produkcja przyjazna środowisku

Ekonomia

Niskie użycie energii dzięki krótkiemu czasowi i niskiej temperaturze sieciowania

Wysoka wydajność aplikacji, mała ilość farby trafiającej do odzysku



Produkt atestowany przez



IGP-DURA[®]face 58 – DODATKOWE KORZYŚCI W INTELIGENTNY SPOSÓB

Solidna estetyka

Elewacyjne systemy powłokowe IGP są bardzo wytrzymałe na wiele sposobów. Jeśli chodzi o wpływy klimatyczne i środowiskowe, produkty serii 58 odporne na warunki atmosferyczne są niezwykle stabilne na zmianę koloru i połysku, a także mają właściwości utrudniające przywieranie wilgoci, jak również obciążeń chemicznych. Co więcej, są one jednym z najbardziej odpornych produktów tego rodzaju. Konsekwentnie, grupa produktów 5807 o satynowym połysku ustanawia innowacyjne wzorce pod kątem odporności na zarysowanie i na ścieranie. Zwiększona odporność na naprężenia ściernie oraz duża niezawodność podczas montażu i transportu są cennymi właściwościami tych powłok proszkowych.

Zoptymalizowana czystość

Wyjątkowy efekt IGP-DURA[®]clean effect zapewnia mniejsze przywieranie obcych cząstek i dobrą zdolność czyszczenia. Redukuje to koszty utrzymania związane z okresową pielęgnacją. Co więcej, korzyścią dla środowiska jest również fakt, że skuteczne czyszczenie można prowadzić za pomocą prostych środków: wody i gąbki. W celu uzyskania szczegółowych informacji, prosimy zapytać o naszą Informację Techniczną:

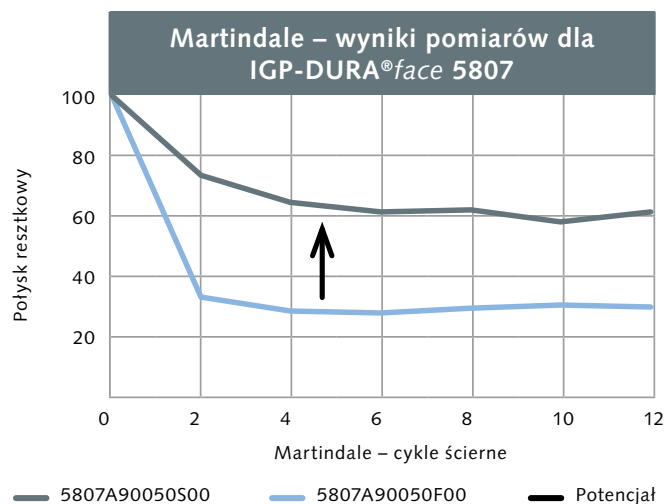
- TI 106: Zalecenia odnośnie czyszczenia architektonicznych powłok proszkowych IGP
- TI 108: Czyszczenie i pielęgnacja powłok proszkowych



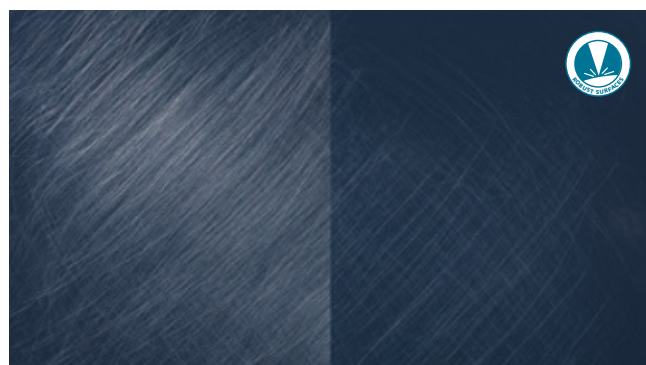
z efektem IGP-DURA[®]clean

Wydajne i niezawodne stosowanie

Uznana, wysoka zdolność krycia oraz doskonała zdolność penetracji powłok proszkowych IGP-DURA[®]face 58 są podstawowymi warunkami ekonomicznego powlekania. Ponadto, wszystkie grupy produktów z serii 58 wykazują identyczne, szerokie spektrum warunków utwardzania przy korzystnych zależnościach czasowo/temperaturowych: krótkie czasy utwardzania zwiększają wydajność procesu, podczas gdy niskie temperatury sieciowania umożliwiają optymalizację nowoczesnego zarządzania energią.



IGP-DURA[®]face 5807 solidność powierzchni



standardowa farba proszkowa, IGP-DURA[®]face 5807 Typ-S
na bazie poliestru

DOSKONAŁY POZIOM WYDAJNOŚCI ZAPEWNIĄ BEZPIECZEŃSTWO I DŁUGOTERMINOWĄ OCHRONĘ

Asortyment produktów dla wymagań wysokiej jakości

Produkty IGP-DURA[®]face Seria 58 spełniają wymagania międzynarodowych certyfikatów, dotyczących powlekania elementów architektonicznych na aluminium i stali w odniesieniu do zachowania połysku i koloru, elastyczności powłoki oraz dalszych badań chemiczno-fizycznych. Każda grupa produktów IGP-DURA[®]face Seria 58 podlega regularnym testom kontrolnym przeprowadzonym przez akredytowane instytuty badawcze.

Wraz z certyfikowanymi firmami wykonującymi powłoki, metoda ta zapewni niezakłócony łańcuch jakościowy. Wszystkie produkty są dostępne w szerokim zakresie kolorów i różnych rodzajów powierzchni:

Rodzaje powierzchni			
Grupa produktowa	Powierzchnia	Stopień połysku DIN EN ISO 2813	Wariant wykonania
5803 A/E	Gładka	Matowa, 25–35 R'/60°	Zwykła bez efektu (A) lub powłoka proszkowa z efektem (E)
5803 U			Technologia IGP-Effectives [®] (U)
5807 A/E	Gładka	Połysk satynowy, 65–85 R'/60°	Zwykła bez efektu (A) lub powłoka proszkowa z efektem (E)
5807 U			Technologia IGP-Effectives [®] (U)
5809 A	Gładka	Błyszcząca, 65–85 R'/60°	Zwykła bez efektu (A), efekty wymagają konsultacji
5809 A, white line	Gładka	Wysoki połysk, > 85 R'/60°	Zwykła be efektu (A), tylko jasne odcienie
581MA/E	Drobna struktura	Matowa, 5–25 R'/60°	Zwykła bez efektu (A) lub powłoka proszkowa z efektem (E)
581MU			Technologia IGP-Effectives [®] (U)

Rola wspierająca konstrukcje stalowe i aluminiowe

Wymagania dotyczące eksploatacji stalowych i aluminiowych konstrukcji strukturalnych są regulowane w normie DIN EN 1090, mając wpływ ostatecznie na wybór jakości powłok. Konsekwentnie, dowody „trwałości” są również wymagane w przypadku powlekania konstrukcji stalowych (DIN EN 1090-2), w zależności od warunków środowiskowych (zgodnie z normą DIN EN ISO 12944-2), klasy konstrukcyjnej EXC i w uzgodnionym okresie ochrony. Produkty serii 58 IGP-DURA[®]face wspierają firmy zajmujące się wykonywaniem powłok i konstrukcjami metalowymi w zakresie dostarczania dowodów ochrony antykorozyjnej poprzez certyfikowane testowanie, wykorzystując system jakości „Qualisteelcoat”, dla aplikacji dwupowłokowych na konstrukcje ocynkowane (HD2, C5I-L) oraz na (ST2, C4-H).

Zapewnienie jakości i ochrony przeciwko korozji								
Grupa produktów	Aluminium				Stal	Stal ocynkowana		
	Qualicoat 1-warstwa	Qualicoat 2-warstwy	GSB 1-warstwa	AAMA 2603	Qualisteelcoat 2-warstwy	Qualisteelcoat 2-warstwy		
5803 A, E/U	P-0540	P-1165 oraz aprobowana przez Qualicoat powłoka nawierzchniowa	109m/109r	15315-1	PE-0015 oraz IGP-KORROPRIMER 10	PE-0017 oraz IGP-KORROPRIMER 10		
5807 A, E/U	P-0230		173u/173k	15315-2				
5809 A, E	P-0614		–	–				
5809 A white line	P-1200		173p	–			PE-0016 oraz IGP-KORROPRIMER 60	PE-0018 oraz IGP-KORROPRIMER 60
581M A, E/U	P-0561		109n/173w	–				

Zalecany system powłokowy IGP testowany przez Qualicoat (aprobata QC P-1165), składający się z podkładu IGP-KORROPRIMER 30 oraz IGP-DURA[®]face 58, jako powłoki nawierzchniowej jest odporny na korozję na podłożach aluminiowych. Ponadto produkty IGP-DURA[®]face 58 są również testowane zgodnie z postanowieniami przepisów AAMA (American Architectural Manufacturers Association) 2603-15.

IGP-DURA[®]face 58 – ZRÓWNOWAŻONE I EKONOMICZNE

Zgodność ze środowiskiem? Absolutna konieczność!

IGP jest pierwszym producentem powłok proszkowych posiadającym uznaną międzynarodowo Deklarację Produktu Ochrony Środowiska (Environmental Product Declaration), zgodnie z normą ISO typu III w oparciu o normę DIN EN ISO 14025, a także europejską normę DIN EN 15804. EPD są to dane zweryfikowane przez niezależne instytuty, które dostarczają informacji dotyczących wpływu deklarowanych produktów na środowisko w całym okresie ich użytkowania. W rezultacie, produkty IGP-DURA[®]face Seria 58 są doskonale przygotowane do dostarczania wymiernych oświadczeń dotyczących jakości ekologicznej używanego produktu dla systemów oceny trwałości budynków, takich jak: BREEAM, LEED i DGNB.

Systemy powłokowe IGP-DURA[®]face Seria 58 przyczyniają się do uszlachetnienia powierzchni na wielu poziomach:

- Nie zawierają rozcieńczalników.
- Wszystkie produkty są klasyfikowane i oznakowane zgodnie z rozporządzeniem (WE) nr 1907/2006 (REACH).
- Produkty IGP nie zawierają niebezpiecznych substancji wymienionych w RoHS 2011/65/EU, takich jak ołów, rtęć, polibromowane bifenyle, kadm, sześciowartościowy chrom, polibromowane etery difenylowe.
- Produkty serii IGP-DURA[®]face Seria 58 wykazują bardzo korzystne własności sieciowania.
- Deficytowe surowce i deficytowe materiały podstawowe są w większości pomijane.



Powłoki proszkowe IGP z efektem – wstrząśnięte lub zmieszane?

Ani tak, ani tak! Można to przypisać faktowi, że proszki IGP z efektem są wysoko cenione na rynku powłok, jako połykające efekty wizualne bardzo stabilne w stosowaniu. Podczas integracji pigmentów efektowych może być wykorzystany specjalny proces produkcyjny, gdzie dla szczególnie drobnych cząstek efektów, dodatkiem do IGP Premium-Bond jest przełomowa technologia IGP-Effectives[®], szczególnie ekonomiczna dzięki najwyższej prawie 100% stabilności odzysku.

ZAWSZE-TEN-SAM efekt

Technologia IGP-Effectives[®] zapewnia jednolite ładowanie i separację konglomeratów cząstek efektowych proszku. W związku z tym realny stopień wykorzystania produktu (powierzchnia powłoki/kg) jest znacznie wyższy – nawet porównując z powłokami proszkowymi uzyskiwanymi w procesie „premium bonding”.

Najlepsze, możliwe bezpieczeństwo stosowania i stabilność uzyskiwanego efektu, połączona z niezrównaną ekonomią. Od pierwszej do ostatniej cząstki proszku!

Technologia bondingu:
Świeży proszek

Technologia bondingu:
odzysk, trzeci cykl

IGP-Effectives[®]:
Świeży proszek

IGP-Effectives[®]:
odzysk, trzeci cykl

ODDZIAŁY IGP

Ameryka Północna

IGP North America LLC
13050 Middletown Industrial Blvd
Unit D
Louisville, Kentucky 40223 U.S.A
Telefon +01 502 242 7187
info.us@igp-powder.com
www.igp-powder.com

Austria

IGP Pulvertechnik GesmbH
Alois Lutter-Strasse 33
Tor 2 / M38 / 8A
AT-2514 Traiskirchen
Telefon +43 (0)2252 508046
Fax +43 (0)2252 508046 14
info.at@igp-powder.com
www.igp-powder.com

Benelux

IGP Benelux BV
Rietveldstraat 18
NL-8013 RW Zwolle
Telefon +31 38 4600695
Fax +31 38 4600696
info.benelux@igp-powder.com
www.igp-powder.com

Francja

IGP Pulvertechnik SAS
Bâtiment Europa 1 – BP 70615
362 avenue Marie Curie
Archamps Technopole
FR-74166 St Julien en Genevois Cedex
Telefon +33 (0)4 50 95 35 10
Fax +33 (0)4 50 95 30 15
info.fr@igp-powder.com
www.igp-powder.com

Niemcy

IGP Pulvertechnik Deutschland GmbH
Alte Regensburger Strasse 14
DE-84030 Ergolding
Telefon +49 (0)871 966 77 0
Fax +49 (0)871 966 77 111
info.de@igp-powder.com
www.igp-powder.com

Polska

IGP Pulvertechnik Polska Sp. z o.o.
ul. Łąkowa 3
PL-05-822 Milanówek
Telefon +48 22 724 94 49
Telefon/Fax +48 22 758 31 83
Fax +48 22 758 37 98
igp@igp.pl
www.igp.pl

Skandynawia

IGP Scandinavia AB
Drottensgatan 2
SE-222 23 Lund
Telefon +46 46 120 220
info.se@igp-powder.com
www.igp-powder.com

Węgry

IGP Hungary Kft.
Kisfaludy u. 6–8. I/112.
HU-6000 Kecskemét
Telefon +36 76 507 974
info.hu@igp-powder.com
www.igp-powder.com

Wielka Brytania

IGP UK
Fromeforde House
Church Road, Yate
GB-Bristol, BS37 5JB
Telefon +44 (0)1454 800 020
enquiries@igpuk.com
www.igp-powder.com

Włochy

Manager rynku firmy IGP
Massimiliano Stanganelli
Mobile +39 327 38 70 168
massimiliano.stanganelli@igp-powder.com
www.igp-powder.com

PARTNERZY HANDLOWI

Bulgaria

TM Gamasystem Ltd.
35, Aleko Konstantinov
BG-1505 Sofia
Telefon +359 2943 3677
tmgama@omega.bg
www.itwfinishingbg.com

Czechy/Słowacja

OK Color spol. s.r.o.
F.V. Veselého 2760
CZ-193 00 Praha 9
Telefon +420 283 881 252
Fax +420 286 891 097
praha@okcolor.cz

Rosja

Industrial coating systems «KSK»
Lubertsy, ul. Krasnaya, 4
140000 Moscow Region
Telefon/Fax +7 (495) 232 64 42
www.ksk-systems.ru

Rumunia

S.C. Paint Art S.R.L.
Str. Gorjului nr. 5, sc. C, ap. 26
RO-550063 Sibiu
Telefon +40 (0)269 21 49 15
Fax +40 (0)269 21 49 15
office@paintart.ro
www.paintart.ro

Serbia

IGP SYSTEM D.O.O.
UL. Jovana Grosa 33
RS-21205 Sremski Karlovci
Telefon +381 (0) 616 800 492
igpsystemdoo@gmail.com

Turcja

Altinboy Ltd.
Perpa Is Merkezi A blok Kat: 6 No: 526
TR-34384 Okmeydani-Sisli, Istanbul
Telefon +90 212 222 87 01
Fax +90 212 222 67 92
omer@altinboy.com.tr
www.altinboy.com.tr



POWDER COATINGS.

IGP Pulvertechnik AG
Ringstrasse 30
9500 Wil, Szwajcaria
Telefon +41 (0)71 929 81 11
Fax +41 (0)71 929 81 81
www.igp-powder.com
info@igp-powder.com

Przedsiębiorstwo Grupy DOLD

Search for international distribution partners!

More information under
www.igp-powder.com