

IGP-Effectives® – ARCHITECTURE ET FAÇADE

La présente collection montre quelques exemples de nos produits de revêtement destinés à l'architecture. Les indications figurant dans les cases sous les échantillons (p. ex. 58, 59) indiquent la disponibilité des coloris dans les qualités ou bien les séries de produit respectivement disponibles.

Nuances de gris

« Mica ferrique », les divas de la peinture en poudre mica perlée-nacrée dans le revêtement architectural. IGP-Effectives® stabilise l'apparence des produits de revêtement conçus à partir de particules à effet de plus grande taille et garantit ainsi une apparence impeccable, dans des aspects résistants aux intempéries (série 58) et très résistants aux intempéries (série 59), en finition d'aspect mat et soyeux.

Laiton, bronze, métaux coulés

Lors de la production de peintures à effet à teneur élevée en charges dans le procédé de bonding traditionnel, les fines particules à effet principalement, telles que le bronze doré, n'adhèrent pas suffisamment. Dans le procédé IGP-Effectives®, les peintures en poudre à effet créent des surfaces aux effets spectaculaires inchangés, même après plusieurs cycles de poudre en mode de recyclage.

Multi-talent

Peintures en poudre à haut pouvoir colorant, résistantes aux conditions extérieures et aux intempéries, de la classe de revêtement 1 (GSB Standard 1, Qualicoat classe 1). Lors du revêtement sur aluminium et acier, la sélection d'effets minutieusement élaborée garantit une lumière brillante, même en cas de faible irradiation lumineuse. IGP-Effectives® assure la répartition uniforme des pigments dans la matrice de peinture et contribue de plus à la protection contre les détergents et les impuretés alcalines des bâtiments.



GHZ, Schlieren

IGP-Effectives® – IL N'Y A PAS DE MEILLEUR ARGUMENT

Application facile et sûre

Pour une répartition des effets sans nuage et une concordance maximale dans l'apparence et la couleur, également en cas de paramètres d'application ou de types d'application divergents. Les peintures en poudre à effet IGP-Effectives® sont soumises à une faible influence des paramètres de revêtement tels que la tension, l'intensité du courant ou la distance par rapport à l'objet. Même avec des types d'installation différents comme p. ex. une installation horizontale et une installation verticale, les surfaces Effectives produites montrent par comparaison une concordance stupéfiante. L'effet de copie dans le revêtement poudre.

Excellente stabilité au recyclage

Lors du transport de la poudre depuis le réservoir jusqu'au pistolet, le mélange de poudre subit des contraintes mécaniques si fortes qu'il peut en résulter une séparation des particules. Plus la liaison des particules est optimale, plus la teinte est stable. IGP-Effectives® assure une liaison maximale des particules à effet. À cela s'ajoute une excellente fluidité liée à la forme identique des particules. Une granulométrie contrôlée favorise une application homogène et efficace de la première couche.



Neumarkt, St-Gall



Europaallee, Zurich

Recyclage sans altération de la qualité

Dans les poudres à effet, « l'appauvrissement des effets » est souvent observé au bout de plusieurs cycles (application, recyclage, préparation, nouvelle application, etc.). La poudre recyclée a alors été « appauvrie » en particules à effet par le cyclone. Ceci entraîne une modification de la teinte et de l'apparence. Ceci n'est pas à craindre avec les poudres à effet transformées avec la technologie IGP-Effectives®, car elles vous assurent une répartition homogène de l'effet du premier au dernier cycle.

Économique jusqu'à la dernière particule de poudre

Que ce soit dans l'application électrostatique (corona) ou dans l'application de poudre dans le procédé tribo, les poudres de revêtement IGP-Effectives® atteignent déjà un haut degré d'efficacité d'application avec de la poudre fraîche. Leur efficacité incomparable se révèle lors du traitement de l'excès de pulvérisation recyclé. Même sans ajout de poudre fraîche, il est possible d'obtenir un coloris homogène ainsi qu'une apparence d'effet sans voile lors du recyclage. La sécurité et la rentabilité de la technologie IGP-Effectives® sont sans pareille.



Bâtiment Minto, Mönchengladbach Allemagne

FILIALES

Allemagne
IGP Pulvertechnik Deutschland GmbH
Alte Regensburger Strasse 14
DE-84030 Ergolding
Téléphone +49 (0)871 966 77 0
Téléfax +49 (0)871 966 77 111
info.de@igp-powder.com
www.igp-powder.com

Amérique du Nord
IGP North America LLC
13050 Middletown Industrial Blvd
Unit D
Louisville, Kentucky 40223 U.S.A
Téléphone +01 502 242 7187
info.us@igp-powder.com
www.igp-powder.com

Angleterre
IGP UK
Fromeford House
Church Road, Yate
GB-Bristol, BS37 5JB
Téléphone +44 (0)1454 800 020
enquiries@igpuk.com

Autriche
IGP Pulvertechnik GesmbH
Alois Lutter-Strasse 33
Tor 2 / M38 / SA
AT-2514 Traiskirchen
Téléphone +43 (0)2252 508046
Téléfax +43 (0)2252 508046 14
info.at@igp-powder.com

Bénélux
IGP Benelux BV
Rietveldstraat 18
NL-8013 RW Zwolle
Téléphone +31 38 4600695
Téléfax +31 38 4600696
info@igpbenelux.nl
www.igp-powder.com



POWDER COATINGS.

IGP Pulvertechnik AG
Ringstrasse 30
9500 Wil, Suisse
Téléphone +41 (0)71 929 81 11
Téléfax +41 (0)71 929 81 81
www.igp-powder.com
info@igp-powder.com

Membre du GROUPE DOLD

France
IGP Pulvertechnik SAS
Bâtiment Europa 1 – BP 70615
362 avenue Marie Curie
Archamps Technopole
FR-74166 St Julien en Genevois Cedex
Téléphone +33 (0)4 50 95 35 10
Téléfax +33 (0)4 50 95 30 15
info.fr@igp-powder.com

Hongrie
IGP Hungary Kft.
Bercsényi M. u. 14.
HU-6000 Kecskemét
Téléphone +36 76 507 974
Téléfax +36 76 507 975
info@igphungary.hu
www.igp-powder.com

Pologne
IGP Pulvertechnik Polska Sp. z o.o.
ul. Łkowa 3
PL-05-822 Milanówek
Téléphone +48 22 724 94 49
Téléphone/Fax +48 22 758 31 83
Fax +48 22 758 37 98
igp@igp.pl
www.igp.pl

Scandinavie
IGP Scandinavia AB
Drottensgatan 2
SE-222 23 Lund
Téléphone +46 46 120 220
info.se@igp-powder.com

Italie
Responsable de Marché IGP
Massimiliano Stanganelli
Mobile +39 327 38 70 168
massimiliano.stanganelli@igp-powder.com

DISTRIBUTEURS

Bulgarie
TM Gamasystem Ltd.
35, Aleko Konstantinov
BG-1505 Sofia
Téléphone +359 2943 3677
tmgama@omega.bg
www.itwfinishingbg.com

République Tchèque/Slovaquie
OK Color spol. s.r.o.
F.V. Veseleho 2760
CZ-193 00 Praha 9
Téléphone +420 283 881 252
Téléfax +420 286 891 097
praha@okcolor.cz

Roumanie
S.C. Paint Art S.R.L.
Str. Gorjului nr. 5, sc. C, ap. 26
RO-590063 Sibiu
Téléphone +40 (0)269 21 49 15
Téléfax +40 (0)269 21 49 15
office@paintart.ro
www.paintart.ro

Russie
Industrial coating systems «KSK»
Lubertsy, ul. Krasnaya, 4
140000 Moscow Region
Téléphone/Fax +7 (495) 232 64 42
www.ksk-systems.ru

Turquie
Altinboy Ltd.
Perpa Is Merkezi A blok Kat: 6 No: 526
TR-34384 Olmeydani-Sisli, Istanbul
Téléphone +90 212 222 87 01
Téléfax +90 212 222 67 92
omer@altinboy.com.tr
www.altinboy.com.tr

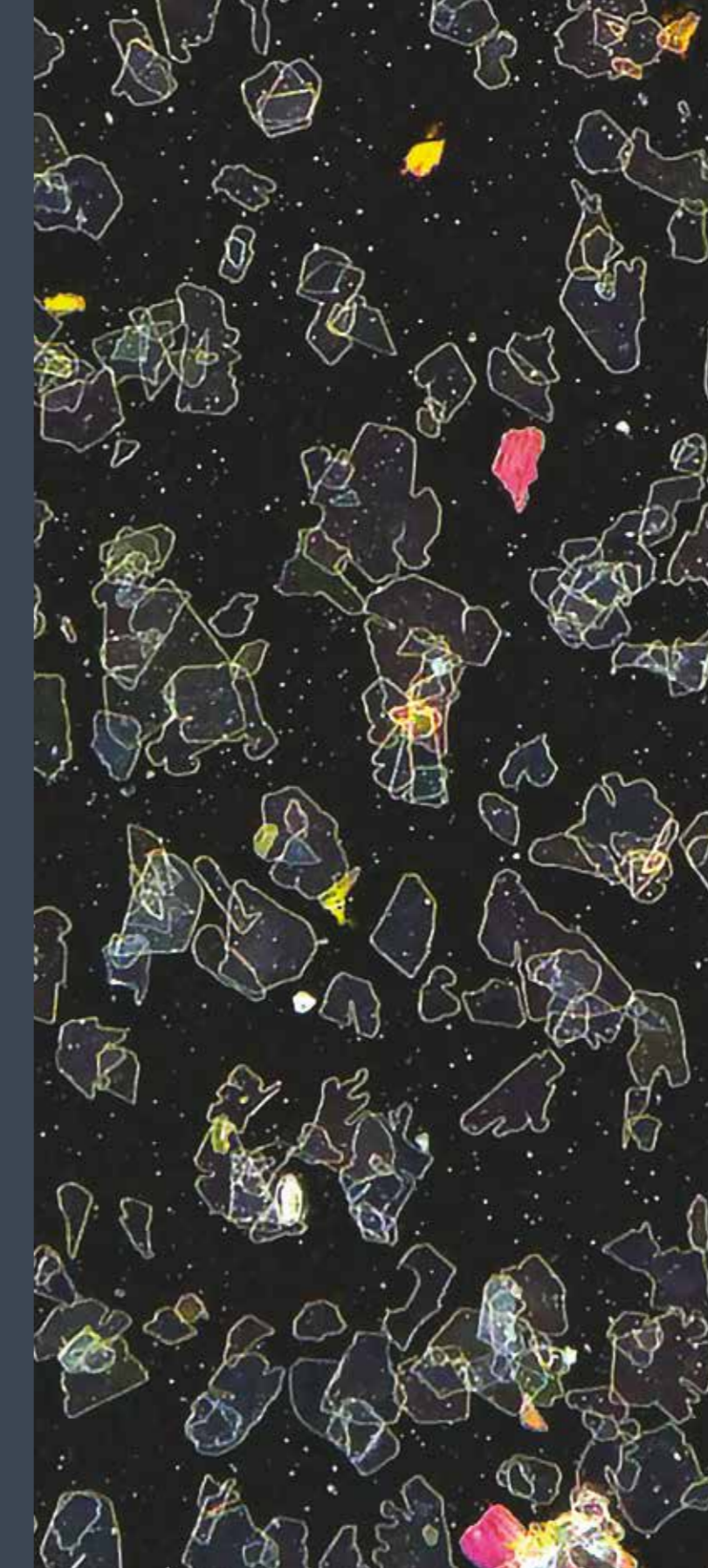
Search for international distribution partners!

More information under
www.igp-powder.com



IGP-Effectives®

Des peintures en poudre à effet brillant pour l'industrie et l'architecture



IGP-Effectives® GARANTIT UNE SÉCURITÉ DE MISE EN ŒUVRE MAXIMALE

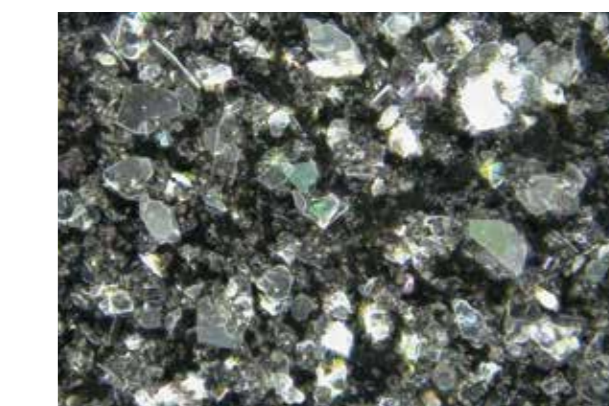
La brochure de coloris Effectives montre des exemples de peintures en poudre à effet modernes pour de nombreuses applications – que ce soit dans l'architecture ou dans l'industrie. Il est également possible de combiner des propriétés fonctionnelles telles que la résistance à l'usure ou une très grande résistance aux intempéries avec IGP-Effectives®, la technologie pour une application sûre.

Effectives – conçu par IGP

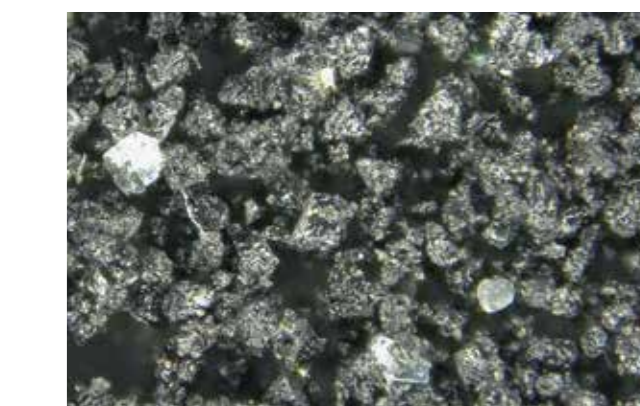
Dans les procédés de bonding traditionnel, seule une partie de la particule métallisée est recouverte par la fine poudre de base. Les évolutions de la technologie des peintures en poudre à effets métallisés ont conduit ces dernières années à une augmentation considérable de la facilité d'application et de la constance de la teinte. Cela a été réalisé grâce à des améliorations dans le domaine de l'adhérence de l'effet à la particule de poudre et grâce à un nombre réduit de pigments à effets libres dans le mélange de poudre. La technologie originale IGP-Effectives® parvient quant à elle à faire adhérer presque complètement toutes les particules à effet. De cette manière, on obtient une facilité d'application et une stabilité de recyclage optimales.

IGP-Effectives® est aujourd'hui reconnu comme étant le procédé technologique le plus sûr pour appliquer sans le moindre problème et de manière uniforme des poudres thermodurcissables à effet métallisé. Les peintures en poudre IGP-Effectives® sont faciles à appliquer pour un résultat homogène avec un recyclage maximal. La perfection pour des surfaces parfaites.

Appauvrissement de l'effet dans les poudres à effet classiques



Poudre fraîche d'une peinture à effet avant l'application (grossissement 250x)



Poudre du recyclage après 2 cycles (grossissement 250x)



POWDER COATINGS.

swiss quality

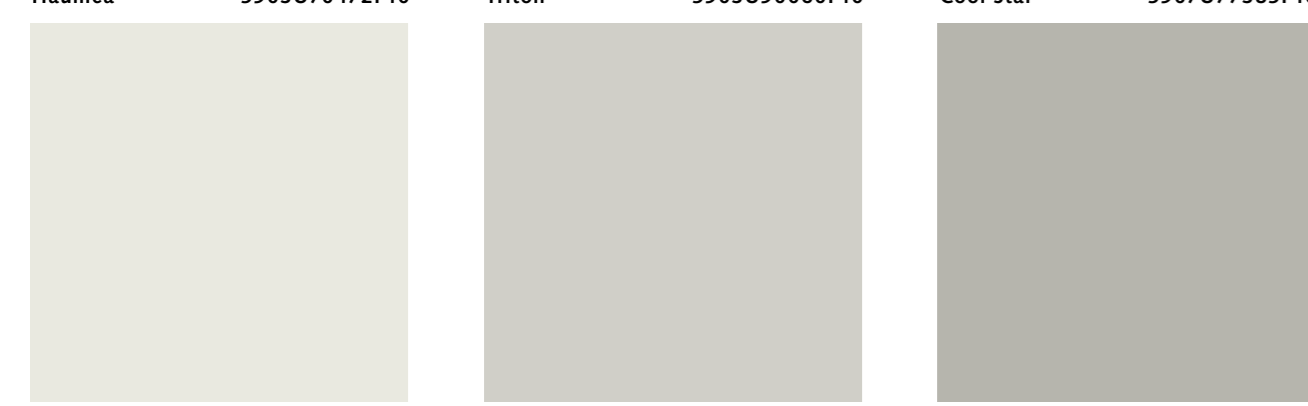
ARCHITECTURE ET FAÇADE

NUANCES DE GRIS

Aspect mat
Haumea 5903U70472F10

Aspect mat
Triton 5903U90060F10

Aspect soyeux
Cool Star 5907U77385F10

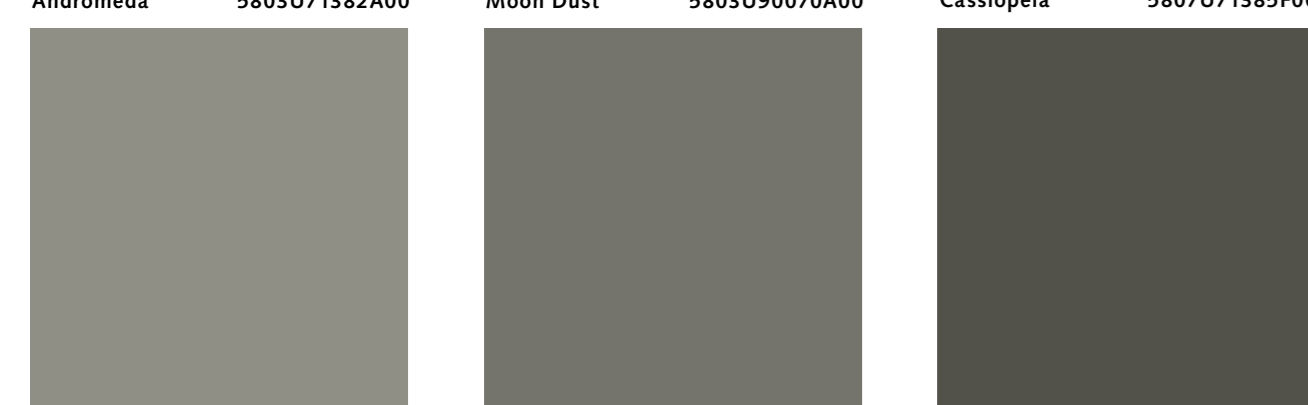


58 59

Andromeda 5803U71382A00

Moon Dust 5803U90070A00

Cassiopeia 5807U71385F00

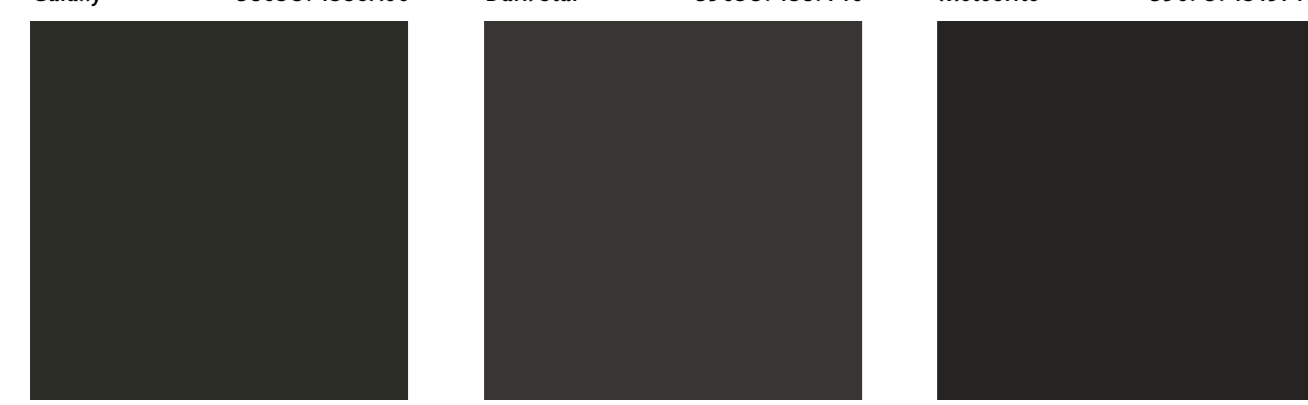


58 59

Galaxy 5803U71386A00

Dark Star 5903U71387F10

Meteorite 5907U71319F10




58 59

COLORIS MÉTALLIQUES

Aspect mat
Deimos 5803U13447A00

Aspect mat
Phobos 5903U12914F10

Aspect soyeux
Libra 5907U77501F10




58 59

Charon 5803U83125A00

Pollux 5903U84576F10

Callisto 5807U92992F00

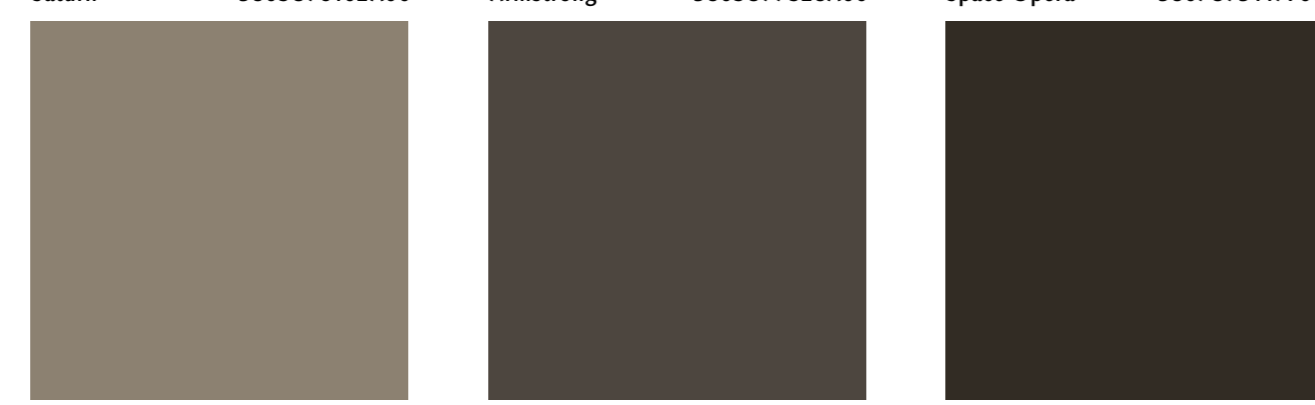


58 59

Saturn 5803U76102A00

Armstrong 5803U77328A00

Space Opera 5807U75117F00




58 59

MULTI-TALENT

Aspect mat
Jupiter 5803U13688A00

Aspect mat
Phoenix 5803U13696A00

Aspect soyeux
Antares 5807U21338F00

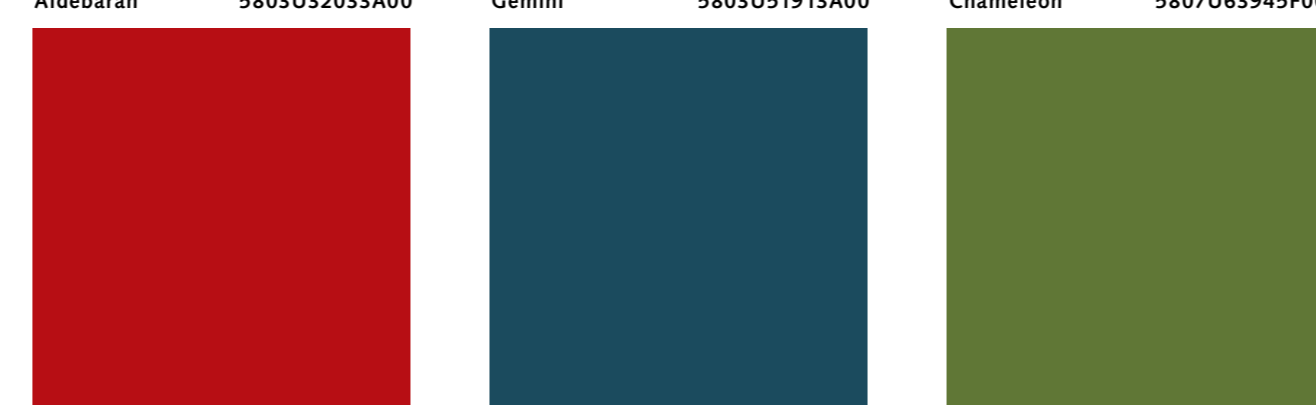


58 59

Aldebaran 5803U32033A00

Gemini 5803U51913A00

Chameleon 5807U63945F00

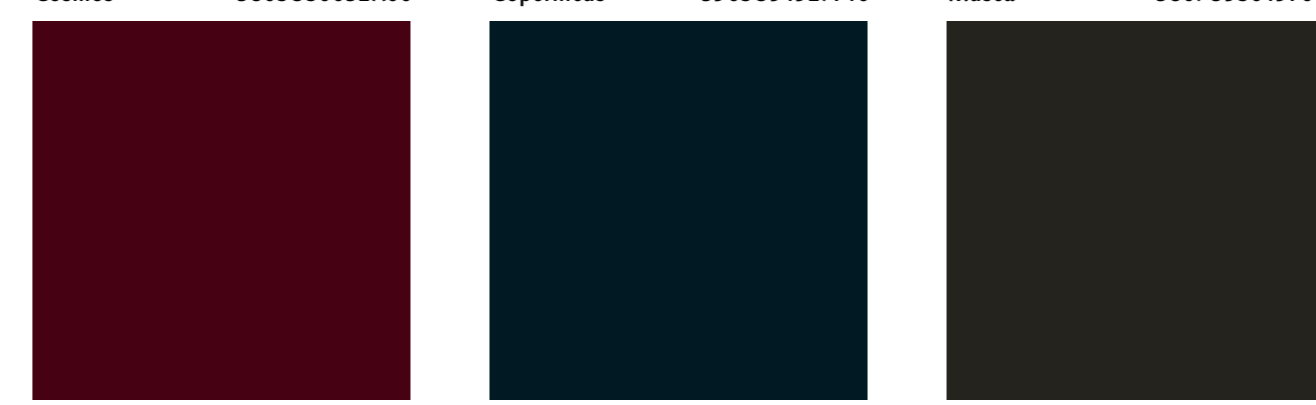


58

Cosmos 5803U30052A00

Copernicus 5903U91927F10

Musca 5807U93019F00



58 59

INDUSTRIE ET DESIGN D'INTÉRIEUR

TOUCHER DOUX RÉSISTANT FIÈVRE D'EFFETS

Aspect mat profond
Vega 4201U83082A1F

Aspect mat profond
Sirius 4401U93042D10

Aspect brillant
Taurus 8109U53554A00




42 44

Scorpion 4201U81576A10

Ganymed 4401U77235D10

Aquila 8109U41567A00



42 44

Aspect mat
Umbriel 4201U83095A10

Messier 4401U90057D10

Aurora 8109U63921A00



42 44

IGP-Effectives® – INDUSTRIE ET DESIGN D'INTÉRIEUR

La présente collection montre quelques exemples de nos produits de revêtement destinés à l'industrie et au design d'intérieur. Les indications figurant dans les cases sous les échantillons (p. ex. 42, 44, 81) indiquent la disponibilité des coloris dans les qualités ou bien les séries de produit respectivement disponibles.

Élégance aspect mat profond

Les séries 42 et 44 offrent un aspect mat profond, associé à un toucher séduisant. IGP-Effectives® parfait la fine microstructure avec une brillance métallique tout en gardant intacte la résistance significative de la surface veloutée contre les traces de doigts. La série 42 offre de plus une stabilité aux intempéries certifiée et d'un niveau très élevé.

Les résistantes

IGP pose des jalons dans les catégories de résistance à l'usure et de robustesse à la manipulation. La technologie IGP-Effectives® renforce la résistance à l'usure des surfaces grâce à des particules à effet parfaitement ancrées dans la particule de poudre et intégrées jusque dans la matrice profonde. Pour que ces surfaces parfaites passent les processus logistiques et de production en aval sans être endommagées !

Fièvre d'effets

Des peintures à effet remarquables et brillantes, avec un très bon rendu de surface, pour des applications industrielles de grande qualité à l'intérieur et à l'extérieur, dans un vaste spectre de couleurs. Avec le procédé IGP-Effectives®, l'application des peintures en poudre à effet est 10 % plus sûre et impeccable. Note : Les peintures en poudre pigmentées de type lasure exigent des supports exempts de résidus et homogènes. Pour une préparation parfaite d'objets présentant de légères traces d'application ou associés à des surfaces métallisées, il est vivement recommandé d'utiliser un apprêt égalisant en guise de peinture de fond.

Séries de produits				
Série	Domaine d'application	Variante de brillance	Base liante	Approbations
4201U	Produit design très résistant aux intempéries pour les applications intérieures ou en façade	Aspect mat profond	Acrylate Copolymère	Qualicoat classe 2
4401U	Produit design résistant pour les applications intérieures	Aspect mat profond	Acrylate Copolymère	Pas d'approbation en façade
5803U 5807U	Produit de façade résistant aux intempéries	Aspect mat Aspect soyeux	Polyester	Qualicoat classe 1 GSB Standard
5903U 5907U	Produit de façade très résistant aux intempéries	Aspect mat Aspect soyeux	Polyester	Qualicoat classe 2 GSB Master
8109U	Produit design de type lasure pour les applications intérieures et extérieures avec un excellent rendu	Aspect brillant	Polyuréthane	Ne convient pas pour les façades

Catégories de prix :

Afin d'établir une offre précise, veuillez indiquer le numéro de la qualité de produit ainsi que le nom de la couleur et le numéro de produit.
Sous réserve de vente intermédiaire et de modifications.

Les feuilles métalliques revêtues de peinture en poudre représentées dans cette collection sont des échantillons de couleur, sans engagement.

Des divergences liées à la production et/ou à l'application sont possibles.
Veuillez tenir compte de nos « fiches techniques » et de la « directive de mise en œuvre 201 ».